

**NUMERI TELEFONICI DI EMERGENZA**

Vigili del Fuoco	115
Carabinieri	112
Polizia	113
Emergenza Sanitaria	118

**ASSISTENZA DISABILI**

Le persone diversamente abili dovranno essere sempre assistite nell'esodo. In caso di difficoltà, si dovrà avvisare il Responsabile della squadra di emergenza e/o avvalersi dell'aiuto delle persone adulte presenti, che dovranno obbligatoriamente fornire la loro disponibilità.



**USO DELL'ESTINTORE**

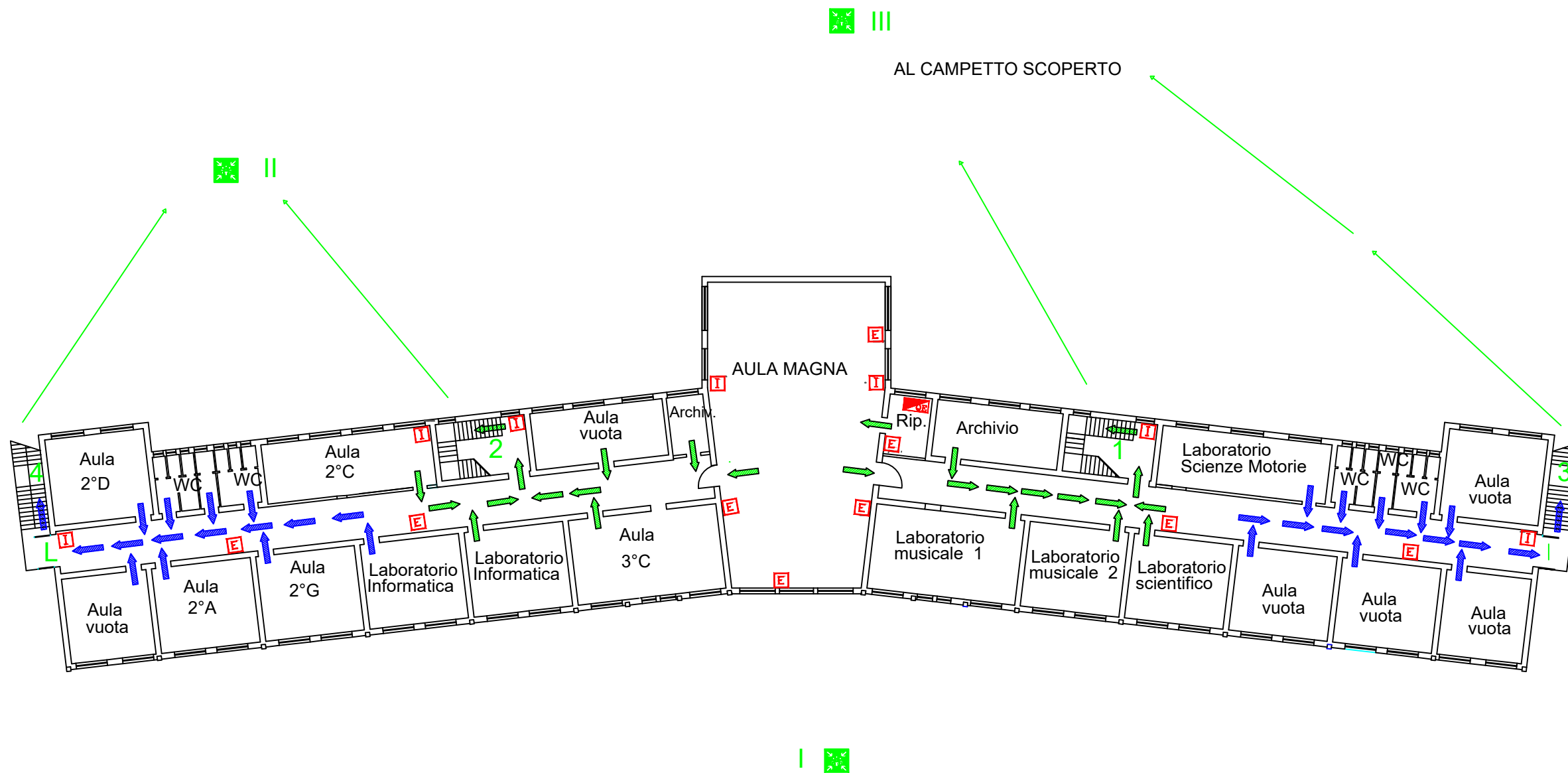
- Togliere la spina di sicurezza
- Tenere l'estintore verticale
- Premere a fondo la leva di comando
- Dirigere il getto alla base del fuoco effettuando un movimento a ventaglio

**SEGNALAZIONE DI PERICOLO**

Chiunque individui un principio di incendio o rilevi qualche altro fatto anomalo (presenza di fumo, scoppi, crolli, spargimenti di sostanze infiammabili...) deve avvertire immediatamente un addetto della squadra di emergenza, segnalando: la natura dell'emergenza, il luogo dell'emergenza, l'eventuale presenza di infortunati

**PROCEDURE DI EVACUAZIONE DA ADOTTARE IN CASO DI ALLARME**

- Un segnale acustico continuo e prolungato avverte di una situazione di emergenza per incendio o altra natura che richiede un'evacuazione immediata dell'edificio.
- E' importante mantenere la calma ed evitare di trasmettere il panico ad altre persone.
- Abbandonare i locali con calma ma senza indugio, utilizzando le uscite di sicurezza più vicine indicate da apposita segnaletica e riportate nelle planimetrie affisse.
- Raggiunto il punto di raccolta non rientrare nell'edificio fino a quando non vengono ripristinate le condizioni di normalità.



LEGENDA

- |                         |                            |
|-------------------------|----------------------------|
| IDRANTE                 | ZONA DI RACCOLTA           |
| ESTINTORE               | PERCORSO D'ESODO           |
| QUADRO ELETTRICO        | SCALE INTERNE              |
| CASSETTA PRIMO SOCCORSO | SCALE ESTERNE DI EMERGENZA |
| DEFIBRILLATORE          | USCITE DI EMERGENZA        |
| ALLARME CAMPANELLA      | USCITE DI EMERGENZA        |
|                         | ZONE DI RACCOLTA           |
|                         | VOI SIETE QUI              |

**EMERGENZA INCENDIO**  
Adottare le procedure di evacuazione previste  
**SE IL FUMO RENDE IMPRATICABILE L'USCITA**  
-Rientrare nel locale chiudendo la porta  
-Mantenersi il più basso possibile  
-Proteggere le vie respiratorie  
-Manifestare la propria presenza

**EMERGENZA SISMICA**  
-Mantenere la calma: non lasciarsi prendere dal panico  
-Trovare luoghi di riparo da oggetti in caduta libera senza creare confusione: sotto il banco o addossati alla parete, lontano da finestre ed armadi  
Dopo la scossa, all'ordine di evacuazione, abbandonare ordinatamente l'ambiente seguendo le procedure di evacuazione previste

